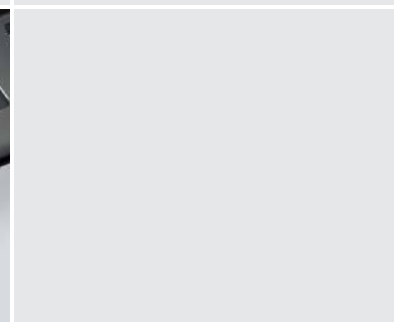
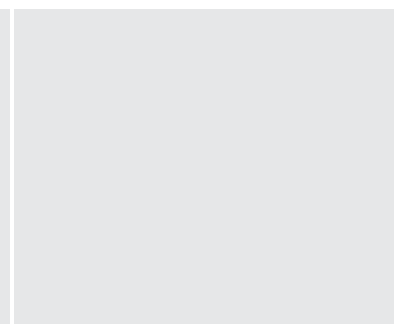
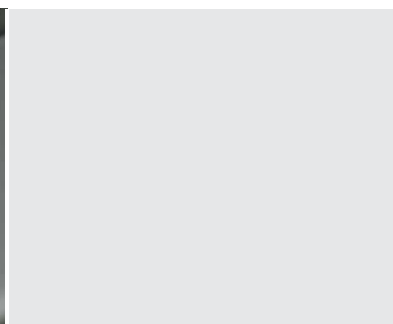
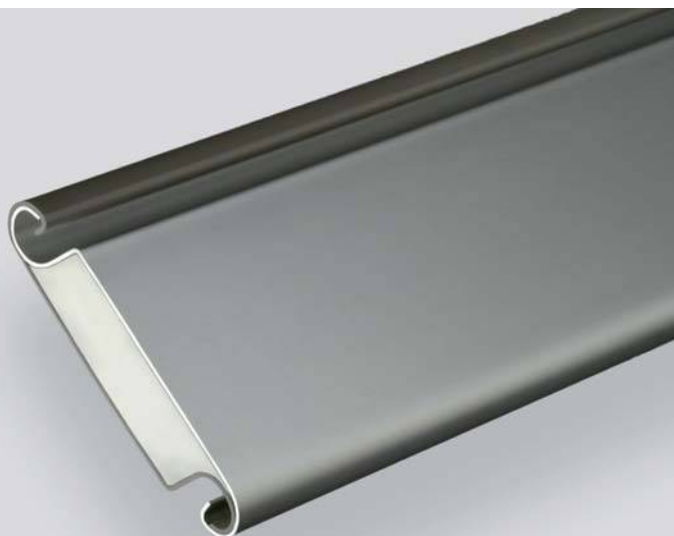


IsoPlus redőnykapu profil

ferdinand
braselmann.de

IsoPlus redőnykapu profil



A klasszikus 1.100D profilhoz képest a hőszigetelés egyértelmű javulását érjük el az IsoPlus profil esetén egy kemény PVC belső héj használatával, különösen a belső és a külső héj közötti hőelválasztással.

A hőátbocsátási tényező (alumínium profil poliszterén kitöltéssel) a DIN 52612 szabványnak megfelelően $U_{st} = 2.74 \text{ W}/(\text{m}^2 \cdot \text{K})$.

Az ellenálló kemény PVC belső héj emellett hozzájárul a mozgási tulajdonságok további javításához és egyértelműen csökkenti a mozgás során keletkezett zajokat.

- **technikai információk**
lamellák száma 1 méteren **10**
lamellák vastagsága **~23 mm**

belső oldalon
kemény PVC

külső oldalon
1.00 mm vagy 1.25 mm alumínium
1.00 mm vagy 1.25 mm acél
1.00 mm rozsdamentes acél

- **súly**
1,00 mm alumínium: **~9.0 kg/m²**
1,00 mm acél/rm acél: **~18.0 kg/m²**
- **maximális méret 2-es szél osztály esetén**
alumínium: **6500 mm x 6000 mm**
acél/rm acél: **8000 mm x 6000 mm**
- **feltekert palást átmérő**

nyílás magaasság	cső átmérő			
	159 mm	178 mm	194 mm	219 mm
2 m	360 mm	370 mm	390 mm	400 mm
2.5 m	380 mm	380 mm	390 mm	400 mm
3 m	420 mm	430 mm	450 mm	440 mm
3.5 m	420 mm	430 mm	460 mm	450 mm
4 m	470 mm	480 mm	500 mm	450 mm
4.5 m	470 mm	480 mm	500 mm	500 mm
5 m	490 mm	490 mm	500 mm	500 mm
6 m	520 mm	530 mm	540 mm	550 mm

(Felső tömítőgumi használata esetén a palást átmérő 20-30 mm-el nagyobb)