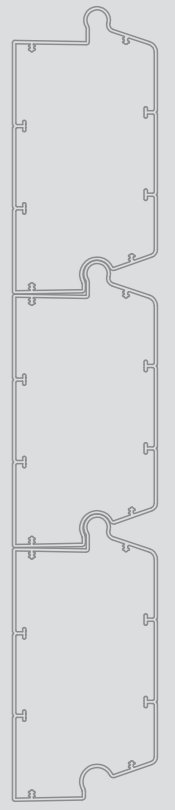


# Tűzgátló Ajtók



**Szabadalmaztatott**

**Redőnykapu VR60**  
**Tűgátlás: 60'**  
**Beltéri kapu**



[www.flema.be](http://www.flema.be)

Napjainkban termékeink magas műszaki színvonalának köszönhetően tűzgátló ajtóink könnyebbek és közelebb állnak a hagyományos ajtókhöz.

Az Flema 2004-ben alakult azzal a céllal, hogy a folyamatosan fejlődő tűzgátló termékeket (görgős redőnyök, szekcionált és

tolókapuk), közelebb hozza a hagyományos nyílászárókhoz és hogy könnyebb, modern, könnyebben gyártható, és telepíthető kapukat hozzon létre versenyképes áron.

E kihívás elérése érdekében szabadalmat hoztunk létre. A koncepció meglehetősen egyszerű: szintetikus profilok tűzgátló maggal

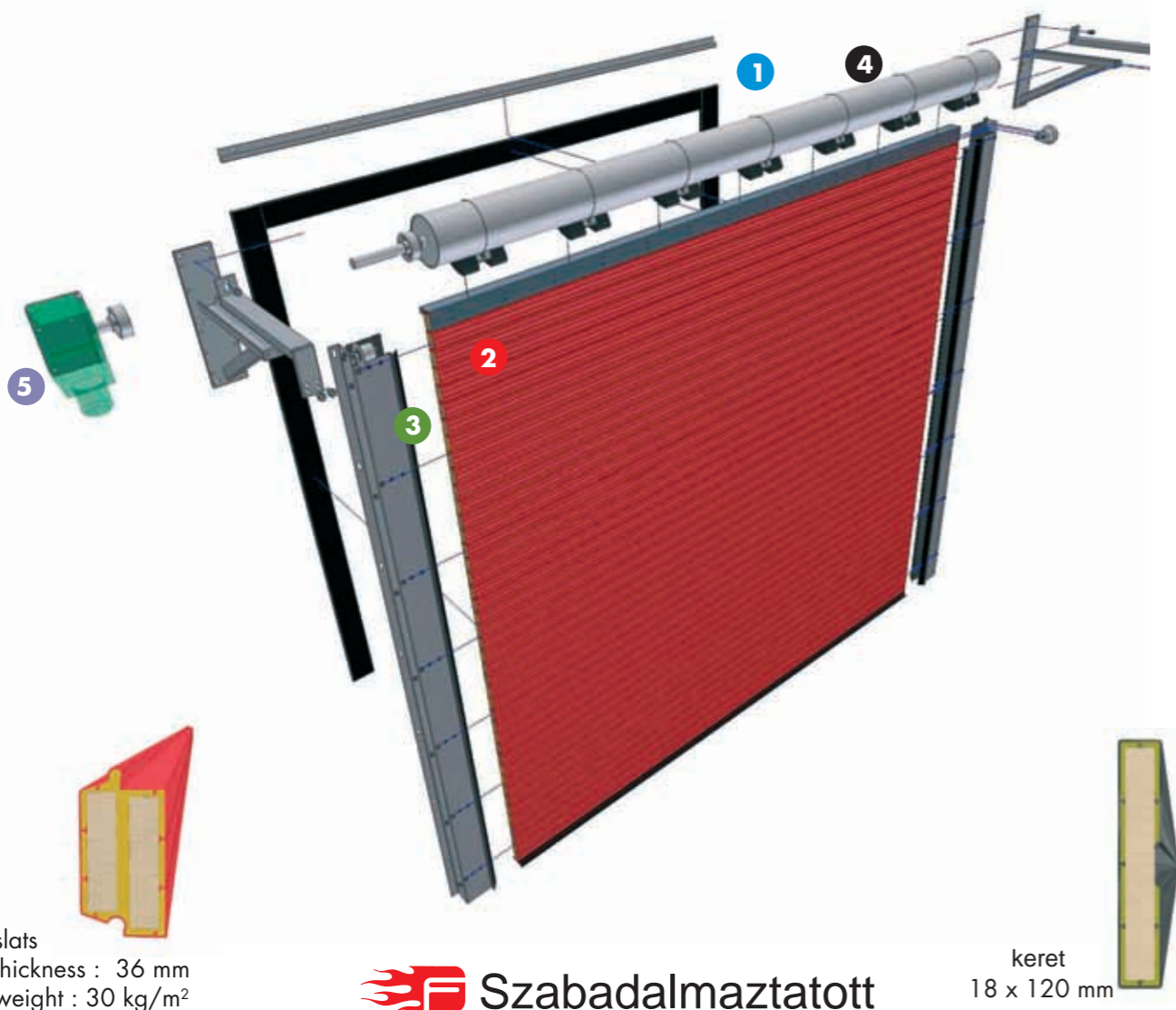
## Redőnykapu VR60

Szabadalmaztatott RF60 kapulap és keretrendszer

A mechanikus rendszer nagyban hasonlít a hagyományos tolókapuéhoz.

A VR 60 redőnykapu az alábbi elemekből áll össze:

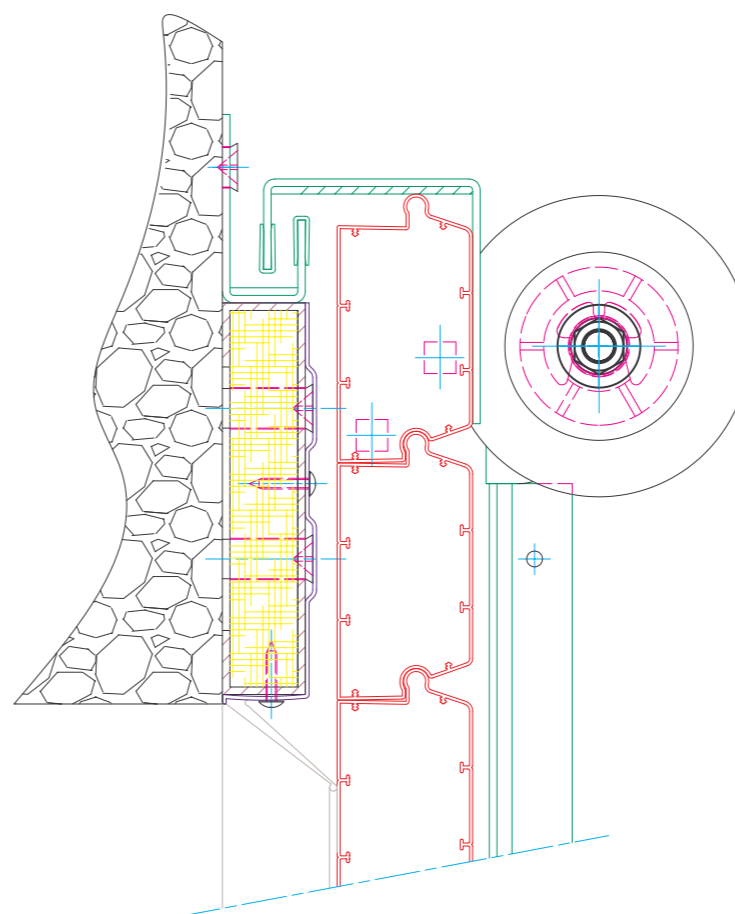
- 1 - RF60 keret
- 2 - RF60 kapulap
- 3 - vezető profilok
- 4 - tengely
- 5 - motorizáció



slats  
thickness : 36 mm  
weight : 30 kg/m<sup>2</sup>

 Szabadalmaztatott

keret  
18 x 120 mm



Az oldalsó vezetősínek két részből állnak, ezáltal csökkentve a hőátadást.

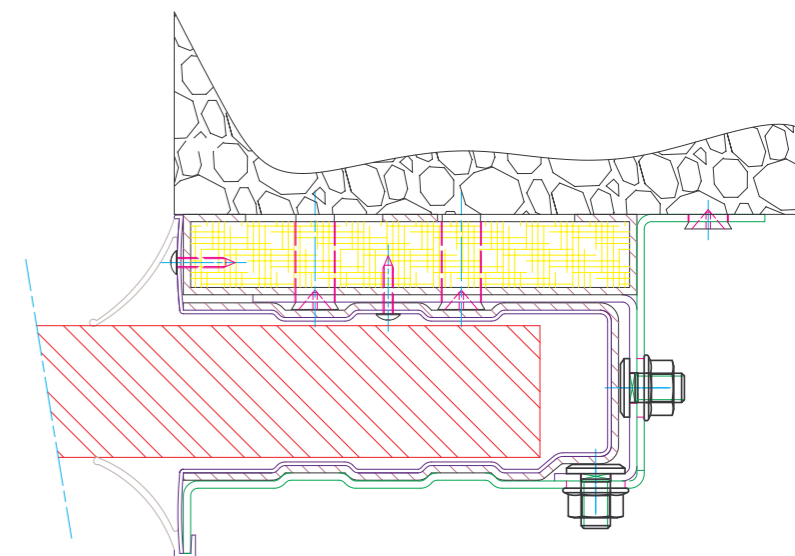
Hagyományos U-profil formájú a kapulap megvezetéséhez. A vezetősínekben található gumitömítésnek köszönhető a kiváló lég- és vízszigetelés.

A csőtengely (d=159) a két végén található tengelycsonkok segítségével egyenletesen és a kapulapot tehermentesítve mozog.

A VR60 redőnykaput egy három-fázisú, erőteljes, tengelyvégi motor működteti. Tűz esetén egy 24 V-os motor, beépített akkumulátorral garantálja, hogy a kapu minden esetben lecsukódik.

Egyszerű kialakításának köszönhetően az alábbi előnyökkel rendelkezik:

- Szabadalmaztatott
- Szintetikus anyag: rozsdamentes festett
- Nagyban hasonlít a hagyományos redőnykapuhoz
- Könnyű mechanizmus és kapulap
- Lég- és vízszigetelés
- MFZ motor
- Élelmiszer gyártó és egészségügyi területen is elfogadott



Mínősített termék

Tesztelve és hitelesítve a CEN1363-1 és a CEN1364-1 Európai szabványoknak megfelelően

